



**МИНИСТЕРСТВО ПО УПРАВЛЕНИЮ
ИМУЩЕСТВОМ И ГРАДОСТРОИТЕЛЬНОЙ
ДЕЯТЕЛЬНОСТИ ПЕРМСКОГО КРАЯ**

П Р И К А З

29.12.2023

№ 31-02-1-4-2554

┌ Об установлении публичного
сервитута в целях эксплуатации
объекта электросетевого хозяйства
регионального значения

В соответствии со статьей 23, главой V.7 Земельного кодекса Российской Федерации, статьей 3.6 Федерального закона от 25 октября 2001 г. № 137-ФЗ «О введении в действие Земельного кодекса Российской Федерации», пунктом 7 части 1 статьи 3 Закона Пермского края от 01 июля 2009 г. № 463-ПК «О полномочиях органов государственной власти Пермского края в сфере земельных отношений», постановлением Правительства Пермского края от 27 октября 2009 г. № 780-п «Об утверждении Схемы территориального планирования Пермского края», постановлением Правительства Пермского края от 04 августа 2021 г. № 542-п «О внесении изменений в Положение о Министерстве по управлению имуществом и градостроительной деятельности Пермского края, утвержденное постановлением Правительства Пермского края от 15 декабря 2006 г. № 88-п», пунктом 3.43⁷ Положения о Министерстве по управлению имуществом и градостроительной деятельности Пермского края, утвержденного постановлением Правительства Пермского края от 15 декабря 2006 г. № 88-п, приказом Министерства по управлению имуществом и градостроительной деятельности Пермского края от 02 июня 2022 г. № 31-02-1-4-998 «О делегировании права подписи», на основании ходатайства об установлении публичного сервитута уполномоченного представителя публичного акционерного общества «Россети Урал» (далее – ПАО «Россети Урал» (ОГРН 1056604000970, ИНН 6671163413)) от 20 ноября 2023 г. № б/н (вх. № ГУ31-02-1-25-2378 от 01 декабря 2023 г.)

ПРИКАЗЫВАЮ:

1. Установить на 49 (сорок девять) лет в целях эксплуатации объекта электросетевого хозяйства регионального значения ВЛ-110 кВ Владимирская-Химкомплекс, входящего в состав электросетевого комплекса Воздушные линии электропередачи - 110 кВ «Транзит 110-б» с кадастровым номером 59:32:0000000:11414 (номер и дата государственной регистрации права № 59-59-14/028/2008-222 от 24 июля 2008 г.), публичный сервитут в отношении

29.12.2023

059-01-42/1-341



земельных участков и земель согласно приложению № 1 (далее – Земельные участки, Земли).

2. Утвердить границы публичного сервитута в соответствии с прилагаемым описанием местоположения границ на кадастровом плане территории согласно приложению № 2.

3. Плата за публичный сервитут не устанавливается.

4. Срок, в течение которого использование Земельных участков (их частей), Земель в соответствии с их разрешенным использованием будет невозможно или существенно затруднено, в связи с осуществлением публичного сервитута (при наличии таких обстоятельств): ежегодно с 1 января по 31 декабря (в период плановых (ремонтных) работ).

5. Порядок установления зон с особыми условиями использования территорий и содержание ограничений прав на земельные участки определен Правилами установления охранных зон объектов электросетевого хозяйства и особых условий использования земельных участков, расположенных в границах таких зон, утвержденными Постановлением Правительства Российской Федерации от 24 февраля 2009 г. № 160.

6. ПАО «Россети Урал» привести Земельные участки (их части), Земли в состояние, пригодное для использования в соответствии с видом разрешенного использования, снести инженерное сооружение, размещенное на основании публичного сервитута, в сроки, предусмотренные пунктом 8 статьи 39.50 Земельного кодекса Российской Федерации.

7. Отделу распоряжения земельными участками управления земельных отношений Министерства по управлению имуществом и градостроительной деятельности Пермского края (далее – Министерство) в течение пяти рабочих дней со дня принятия настоящего приказа:

7.1. разместить настоящий приказ на официальном сайте Министерства <https://migd.permkrai.ru/>;

7.2. направить копию настоящего приказа в орган регистрации прав;

7.3. направить копию настоящего приказа в ПАО «Россети Урал», а также сведения о лицах, являющихся правообладателями Земельных участков, сведения о лицах, подавших заявления об учете их прав (обременений прав) на земельные участки, способах связи с ними, копии документов, подтверждающих права указанных лиц на земельные участки.

8. Контроль за исполнением приказа оставляю за собой.

Заместитель министра



К.М. Хайруллина



Перечень земельных участков (земель),
в отношении которых устанавливается публичный сервитут

| № п.п. | Кадастровый номер земельного участка, адрес или иное описание местоположения таких земельных участков |
|--------|---|
| 1 | 59:01:0000000:1031 (Российская Федерация, край Пермский, г.о. Пермский, г Пермь, зу 00/1031) |
| 2 | 59:01:0000000:46173 (Пермский край, г.Пермь, Индустриальный район, ул. Промышленная, 1436) |
| 3 | 59:01:0000000:477 (Пермский край, г. Пермь, Свердловский район) |
| 4 | 59:01:0000000:47766 (Пермский край, г. Пермь, Индустриальный р-н, на земельном участке расположена ВЛ 110 кВ ТЭЦ-9-Устиново) |
| 5 | 59:01:0000000:48115 (Российская федерация, край Пермский, г.о. Пермский, г Пермь, зу 00/48115) |
| 6 | 59:01:0000000:75214 (Пермский край, г. Пермь, Индустриальный р-н , на земельном участке расположена ВЛ - 110 кВ Химкомплекс - Комплекс №1,2) |
| 7 | 59:01:0000000:80952 (Пермский край, г. Пермь, Индустриальный район, ул. Промышленная) |
| 8 | 59:01:0000000:89187 (Пермский край, г. Пермь, ул. Промышленная) |
| 9 | 59:01:0000000:90615 (Российская Федерация, Пермский край, Пермский городской округ, г. Пермь, Индустриальный район, ул. Промышленная) |
| 10 | 59:01:0000000:91285 (Пермский край, г.о. Пермский, г. Пермь, р-н Индустриальный, ул. Промышленная) |
| 11 | 59:01:0000000:91294 (Пермский край, г.о. Пермский, г. Пермь, для размещения дополнительного выезда с промышленного узла «ОСЕНЦЫ») |
| 12 | 59:01:0000000:91304 (Пермский край, г.о. Пермский, г. Пермь. ул. Промышленная) |
| 13 | 59:01:4419793:3 (Пермский край, г. Пермь, р-н Свердловский, в 2.98 км от ПС "Владимирская" по ВЛ 110 кВ "Владимирская-ТЭЦ-9", ВЛ 110 кВ "Владимирская-Химкомплекс") |
| 14 | 59:01:4716054:1044 (Пермский край, Пермский городской округ, г. Пермь, Индустриальный район, ул. Промышленная, для размещения дополнительного выезда с промышленного узла «ОСЕНЦЫ») |
| 15 | 59:01:4716054:1050 (Пермский край, Пермский городской округ, г. Пермь, Индустриальный район, для размещения дополнительного выезда с промышленного узла «ОСЕНЦЫ») |
| 16 | 59:01:4716054:14 (Пермский край, г. Пермь, Индустриальный район) |
| 17 | 59:01:4716054:140 (Российская федерация, край Пермский, г.о. Пермский, г Пермь, зу 54/140) |
| 18 | 59:01:4716054:141 (Российская федерация, край Пермский, г.о. Пермский, г Пермь, зу 54/141) |
| 19 | 59:01:4716054:142 (Российская федерация, край Пермский, г.о. Пермский, г Пермь, зу 54/142) |
| 20 | 59:01:4716054:835 (Пермский край, г. Пермь, Индустриальный район) |
| 21 | 59:01:4716054:990 (Российская федерация, край Пермский, г.о. Пермский, г Пермь, зу 54/990) |
| 22 | 59:01:4716061:104 (Пермский край, г Пермь, р-н Индустриальный, ул |



| | |
|----|---|
| | Промышленная, 133 б) |
| 23 | 59:01:4716061:115 (Российская федерация, край Пермский, г.о. Пермский, г Пермь, зу 61/115) |
| 24 | 59:01:4716061:130 (Российская федерация, край Пермский, г.о. Пермский, г Пермь, зу 61/130) |
| 25 | 59:01:4716061:27 (край Пермский, г. Пермь, р-н Индустриальный, северо-восточнее производственных зданий и строений по ул. Промышленной, 125.) |
| 26 | 59:01:4716061:29 (Пермский край, г. Пермь, Индустриальный район, ул. Промышленная, д. 131а) |
| 27 | 59:01:4716061:37 (Пермский край, г Пермь, р-н Индустриальный, ул Промышленная, 127) |
| 28 | 59:01:4716061:387 (Пермский край, г.Пермь, Индустриальный район, ул.Промышленная, 84) |
| 29 | 59:01:4716061:47 (край Пермский, г. Пермь, р-н Индустриальный, ул. Промышленная, 133, земельный участок №1) |
| 30 | 59:01:4716061:48 (край Пермский, г. Пермь, р-н Индустриальный, ул. Промышленная, 133, земельный участок №2) |
| 31 | 59:01:4716061:555 (Пермский край, г. Пермь, Индустриальный район, ул. Промышленная) |
| 32 | 59:01:4716061:582 (Российская Федерация, Пермский край, г.о. Пермский, г. Пермь, ул. Промышленная, з/у 135а) |
| 33 | 59:01:4716061:586 (Пермский край, г. Пермь, Индустриальный р-н, ул. Промышленная) |
| 34 | 59:01:4716061:7 (край Пермский, г. Пермь, р-н Индустриальный, ул. Промышленная, южнее производственной базы № 135) |
| 35 | 59:01:4716061:730 (Пермский край, г. Пермь, Индустриальный район, ул. Промышленная) |
| 36 | 59:01:4716061:763 (Российская Федерация, Пермский край, Пермский городской округ, город Пермь, ул. Промышленная) |
| 37 | 59:01:4716061:764 (Российская Федерация, Пермский край, Пермский городской округ, город Пермь, ул. Промышленная) |
| 38 | 59:01:4716061:84 (Российская федерация, край Пермский, г.о. Пермский, г Пермь, зу 61/84) |
| 39 | 59:01:4716061:85 (Российская федерация, край Пермский, г.о. Пермский, г Пермь, зу 61/85) |
| 40 | 59:01:4716061:89 (Российская федерация, край Пермский, г.о. Пермский, г Пермь, зу 61/89) |
| 41 | 59:01:4716061:91 (Российская федерация, край Пермский, г.о. Пермский, г Пермь, зу 61/91) |
| 42 | 59:01:4716062:2 (край Пермский, г. Пермь, р-н Индустриальный, ул. Промышленная, 145 а) |
| 43 | 59:01:4716062:29 (Российская Федерация, Пермский край, г.о. Пермский, г Пермь, ул Промышленная, з/у 145) |
| 44 | 59:01:4716062:30 (Российская федерация, край Пермский, г.о. Пермский, г Пермь, зу 62/30) |
| 45 | 59:01:4716062:34 (Российская федерация, край Пермский, г.о. Пермский, г Пермь, зу 62/34) |
| 46 | 59:01:4716062:53 (Российская федерация, край Пермский, г.о. Пермский, г Пермь, зу 62/53) |
| 47 | 59:01:4716062:54 (Российская федерация, край Пермский, г.о. Пермский, г Пермь, зу 62/54) |
| 48 | 59:01:4716062:55 (Российская федерация, край Пермский, г.о. Пермский, г Пермь, |



| | |
|----|---|
| | зу 62/55) |
| 49 | 59:01:4716062:6 (Российская федерация, край Пермский, г.о. Пермский, г Пермь, ул Промышленная, зу 143) |
| 50 | 59:01:4716125:1733 (Российская Федерация, Пермский край, г.о. Пермский, г. Пермь, р-н Индустриальный, ул. Промышленная) |
| 51 | 59:01:4716125:177 (Пермский край, г. Пермь, Индустриальный район, ул. Промышленная, 84) |
| 52 | 59:01:4716125:68 (Российская федерация, край Пермский, г.о. Пермский, г Пермь, зу 25/68) |
| 53 | 59:01:4716125:993 (Пермский край, г. Пермь, Индустриальный р-н, ул. Промышленная, 84) |
| 54 | 59:01:4716141:209 (Российская Федерация, Пермский край, Местоположение установлено относительно ориентира, расположенного за пределами участка. Почтовый адрес ориентира: край Пермский, г. Пермь, район Индустриальный, от пересечения ул. Верхне-Муллинской с ул. Космонавта Леонова (км 2+500) до границы Пермского района (км 5+000)) |
| 55 | 59:01:4716141:24 (Пермский край, г. Пермь, Индустриальный район, жилой район Верхние Муллы, уч. №2) |
| 56 | 59:32:0000000:13473 (Пермский край, Пермский район, Фроловское с/п, автомобильная дорога «Восточный Обход» города Перми (II очередь), участок км 23+450 - км 30+235) |
| 57 | 59:32:0000000:14497 (Пермский край, Пермский район, автомобильная дорога IP 242 Пермь-Екатеринбург, участок км 8+550-км 12+000) |
| 58 | 59:32:0000000:15091 (Пермский край, Пермский р-н, д. Няшино) |
| 59 | 59:32:0000000:15092 (Пермский край, Пермский р-н, д. Няшино) |
| 60 | 59:32:0000000:15444 (Пермский край, м.р-н Пермский, с.п. Фроловское) |
| 61 | 59:32:0000000:15550 (Пермский край, Пермский муниципальный район, Фроловское сельское поселение, д. Замараево) |
| 62 | 59:32:0000000:42 (Пермский край, Пермский район, а/дорога "Восточный обход г. Перми" (23-31км.)) |
| 63 | 59:32:0000000:5 (Пермский край, р-н Пермский) |
| 64 | 59:32:0000000:6590 (Пермский край, Пермский район) |
| 65 | 59:32:2120001:101 (Пермский край, Пермский р-он, д. Замараево) |
| 66 | 59:32:2120001:102 (Пермский край, Пермский район, Фроловское с/п, д. Замараево, ул. Зеленая, дом 6) |
| 67 | 59:32:2120001:104 (Пермский край, Пермский район, Фроловское с/п, д. Замараево, ул. Садовая, дом 5) |
| 68 | 59:32:2120001:105 (край Пермский, р-н Пермский, с/п Фроловское, д. Замараево, ул. Зеленая, дом 1) |
| 69 | 59:32:2120001:107 (Пермский край, Пермский район, Фроловское с/п, д. Замараево, ул. Садовая, дом 10) |
| 70 | 59:32:2120001:108 (край Пермский, р-н Пермский, с/пос. Фроловское, д. Замараево, ул. Набережная, дом 4) |
| 71 | 59:32:2120001:135 (край Пермский, р-н Пермский, с/п Фроловское, д. Замараево, в 7,10 км от ПС "Владимирская" по ВЛ 110 кВ "Владимирская - ТЭЦ - 9", ВЛ 110 кВ "Владимирская - Химкомплекс") |
| 72 | 59:32:2120001:20 (край Пермский, р-н Пермский, с/п Фроловское, д. Замараево, ул. Зеленая, дом 2) |
| 73 | 59:32:2120001:280 (Пермский край, Пермский район, Фроловское с/п, д.Замараево) |
| 74 | 59:32:2120001:292 (Пермский край, Пермский район, Фроловское с/п, д. Замараево, ул. Садовая, 3б) |
| 75 | 59:32:2120001:293 (Пермский край, Пермский район, Фроловское с/п, д. Замараево, |



| | |
|-----|--|
| | ул. Садовая, д.3) |
| 76 | 59:32:2120001:30 (край Пермский, р-н Пермский, с/п Фроловское, д. Замараево, ул. Садовая, дом 2) |
| 77 | 59:32:2120001:31 (край Пермский, р-н Пермский, с/п Фроловское, в 6,65 км от ПС "Владимирская" по ВЛ 110 кВ "Владимирская-ТЭЦ-9", ВЛ 110кВ "Владимирская-Химкомплекс") |
| 78 | 59:32:2120001:32 (край Пермский, р-н Пермский, с/п Фроловское, в 6,87 км от ПС "Владимирская" по ВЛ 110 кВ "Владимирская-ТЭЦ-9", ВЛ 110кВ "Владимирская-Химкомплекс") |
| 79 | 59:32:2120001:33 (край Пермский, р-н Пермский, с/п Фроловское, в 6,97 км от ПС "Владимирская" по ВЛ 110 кВ "Владимирская-ТЭЦ-9", ВЛ 110кВ "Владимирская-Химкомплекс") |
| 80 | 59:32:2120001:500 (Российская Федерация, Пермский Край, м.р-н Пермский, с.п. Фроловское, д. Замараево, ул. Набережная, уч. 15а) |
| 81 | 59:32:2120001:525 (Российская федерация, край Пермский, м.о. Пермский, д Замараево, ул Дорожная, зу 12) |
| 82 | 59:32:2120001:527 (Пермский край, м.р-н Пермский, с.п. Фроловское, д. Замараево, ул. Садовая) |
| 83 | 59:32:2120001:530 (Пермский край, м.о. Пермский, д Замараево, ул Садовая) |
| 84 | 59:32:2120001:532 (Российская Федерация, Пермский край, р-н Пермский, с/п Фроловское, д. Замараево, ул. Дорожная) |
| 85 | 59:32:2120001:533 (Российская Федерация, Пермский край, р-н Пермский, с/п Фроловское, д. Замараево, ул. Дорожная) |
| 86 | 59:32:2120001:535 (Пермский край, д Замараево, ул Дорожная, муниципальный округ Пермский) |
| 87 | 59:32:2120001:538 (Российская Федерация, Пермский край, муниципальный округ Пермский, деревня Замараево, улица Садовая) |
| 88 | 59:32:2120001:539 (Российская Федерация, Пермский край, муниципальный округ Пермский, деревня Замараево, улица Садовая) |
| 89 | 59:32:2120001:66 (край Пермский, р-н Пермский, с/п Фроловское, д. Замараево, ул. Садовая, дом 6) |
| 90 | 59:32:2120001:83 (край Пермский, р-н Пермский, с/п Фроловское, д. Замараево, ул. Зеленая, дом 5) |
| 91 | 59:32:2120001:89 (край Пермский, р-н Пермский, с\пос Фроловское, д. Замараево, ул. Зеленая, 7) |
| 92 | 59:32:2190001:4 (край Пермский, р-н Пермский, с/п Фроловское, д. Няшино, в 0.03 км от ПС "Владимирская" по ВЛ 110 кВ "Владимирская-ТЭЦ-9", ВЛ 110 кВ "Владимирская-Химкомплекс") |
| 93 | 59:32:2190001:5 (край Пермский, р-н Пермский, с/п Фроловское, д. Няшино, в 0.04 км от ПС "Владимирская" по ВЛ 110 кВ "Владимирская-Кашино", ВЛ 110 кВ "Владимирская-Осенцы") |
| 94 | 59:32:2230001:100 (край Пермский, р-н Пермский, с\пос Фроловское, д. Шуваята, ул. Полевая, дом 3) |
| 95 | 59:32:2230001:110 (Пермский край, район Пермский, с/п Фроловское, д. Шуваята, ул. Дачная, д. 1) |
| 96 | 59:32:2230001:134 (Пермский край, Пермский район, с/п Фроловское, д. Шуваята) |
| 97 | 59:32:2230001:183 (Пермский край, Пермский район, Фроловское с/п, д.Шуваята, около р.Медведка) |
| 98 | 59:32:2230001:192 (Пермский край, Пермский район, Фроловское сельское поселение, д. Шуваята, ул. Ключевая, д. 12) |
| 99 | 59:32:2230001:204 (Пермский край, Пермский район, Фроловское с/п, д.Шуваята) |
| 100 | 59:32:2230001:209 (Пермский край, Пермский район, Фроловское с/п, д. Шуваята, |



| | |
|-----|--|
| | ул. Ключевая, 10) |
| 101 | 59:32:2230001:210 (Пермский край, Пермский район, Фроловское с/п, д. Шуваята, ул. Ключевая, 10а) |
| 102 | 59:32:2230001:349 (Российская Федерация, край Пермский, м.о. Пермский, д Шуваята, ул Ключевая, зу 10/1) |
| 103 | 59:32:2230001:5 (край Пермский, р-н Пермский, с/п Фроловское, в 7,25 км от ПС "Владимирская" по ВЛ 110 кВ "Владимирская-ТЭЦ-9", ВЛ 110кВ "Владимирская-Химкомплекс") |
| 104 | 59:32:2230001:64 (Пермский край, Пермский район, Фроловское с/п, д. Шуваята, ул. Дачная, д. 5) |
| 105 | 59:32:2230001:70 (край Пермский, р-н Пермский, с/пос. Фроловское, д. Шуваята, ул. Полевая, 21) |
| 106 | 59:32:2230001:80 (Пермский край, Пермский район, Фроловское с/пос., д. Шуваята, ул. Полевая, дом 5) |
| 107 | 59:32:2230001:98 (Пермский край, Пермский р-н, с/п Фроловское, д. Шуваята) |
| 108 | 59:32:2230001:99 (край Пермский, р-н Пермский, с/пос Фроловское, д. Шуваята, ул. Полевая, дом 1) |
| 109 | 59:32:3420001:1028 (Пермский край, Пермский район, а/д "Верхние Муллы-Нестюково") |
| 110 | 59:32:3420001:1122 (край Пермский, р-н Пермский, от п.с. "Владимирская" до п.с. "Химкомплекс" 1.2) |
| 111 | 59:32:3420001:1123 (край Пермский, р-н Пермский, от п.с. "Владимирская" до п.с. "Химкомплекс" 1.2) |
| 112 | 59:32:3420001:1124 (край Пермский, р-н Пермский, от п.с. "Владимирская" до п.с. "Химкомплекс" 1.2) |
| 113 | 59:32:3420001:1125 (край Пермский, р-н Пермский, от п.с. "Владимирская" до п.с. "Химкомплекс" 1.2) |
| 114 | 59:32:3420001:1126 (край Пермский, р-н Пермский, от п.с. "Владимирская" до п.с. "Химкомплекс" 1.2) |
| 115 | 59:32:3420001:1127 (край Пермский, р-н Пермский, от п.с. "Владимирская" до п.с. "Химкомплекс" 1.2) |
| 116 | 59:32:3420001:1675 (Пермский край, Пермский район) |
| 117 | 59:32:3420001:1717 (Пермский край, Пермский район, Двуреченское с/п, примерно в 1,02 км по направлению на север от д. Устиново) |
| 118 | 59:32:3420001:1791 (Пермский край, Пермский район, Двуреченское с/п, примерно в 0,82 км по направлению на север от ориентира д. Устиново, ул. Героя, дом 21) |
| 119 | 59:32:3420001:1876 (Пермский край, Пермский р-н, электросетевой комплекс "Транзит 110-6") |
| 120 | 59:32:3420001:2619 (Пермский край, Пермский муниципальный район, Двуреченское сельское поселение) |
| 121 | 59:32:3420001:3166 (Российская Федерация, Пермский край, м.р-н Пермский, с.п. Двуреченское) |
| 122 | 59:32:3420001:3383 (Российская Федерация, Пермский край, муниципальный округ Пермский, деревня Устиново, в 0.13 км западнее деревни Устиново) |
| 123 | 59:32:3430001:1003 (Пермский край, Пермский район) |
| 124 | 59:32:3430001:1506 (Пермский край, Пермский р-н) |
| 125 | 59:32:3430001:179 (край Пермский, р-н Пермский, с/пос. Фроловское, с. Фролы) |
| 126 | 59:32:3430001:2233 (Пермский край, Пермский район, Фроловское с/п) |
| 127 | 59:32:3430001:2237 (Пермский край, Пермский район, Фроловское с/п) |
| 128 | 59:32:3430001:31 (край Пермский, р-н Пермский, с/п Фроловское, в 2,80 км от ПС "Владимирская" по ВЛ 110 кВ "Владимирская-ТЭЦ-9", ВЛ 110 кВ "Владимирская-Химкомплекс") |

| | |
|-----|--|
| 129 | 59:32:3430001:361 (край Пермский, р-н Пермский, с/п Фроловское, в 3,27 км от ПС "Владимирская" по ВЛ 110 кВ "Владимирская-ТЭЦ-9", ВЛ 110 кВ "Владимирская-Химкомплекс") |
| 130 | 59:32:3430001:3623 (Российская Федерация, Пермский муниципальный район) |
| 131 | 59:32:3430001:421 (край Пермский, р-н Пермский, с/п Фроловское) |
| 132 | 59:32:3430001:422 (край Пермский, р-н Пермский, с/п Фроловское) |
| 133 | 59:32:3430001:423 (край Пермский, р-н Пермский, с/п Фроловское) |
| 134 | 59:32:3430001:429 (край Пермский, р-н Пермский, с/п Фроловское) |
| 135 | 59:32:3430001:430 (край Пермский, р-н Пермский, с/п Фроловское) |
| 136 | 59:32:3430001:431 (край Пермский, р-н Пермский, с/п Фроловское) |
| 137 | 59:32:3430001:552 (край Пермский, р-н Пермский, с/п Фроловское, в 1,71 км от ПС "Владимирская" по ВЛ 110 кВ "Владимирская-ТЭЦ-9", ВЛ 110кВ "Владимирская - Химкомплекс") |
| 138 | 59:32:3430001:553 (край Пермский, р-н Пермский, с/п Фроловское, в 4,31 км от ПС "Владимирская" по ВЛ 110 кВ "Владимирская-ТЭЦ-9", ВЛ 110 кВ "Владимирская-Химкомплекс") |
| 139 | 59:32:3430001:554 (край Пермский, р-н Пермский, с/п Фроловское, в 4,51 км от ПС "Владимирская" по ВЛ 110 кВ "Владимирская-ТЭЦ-9", ВЛ 110 кВ "Владимирская-Химкомплекс") |
| 140 | 59:32:3430001:555 (край Пермский, р-н Пермский, с/п Фроловское, в 4,98 км от ПС "Владимирская" по ВЛ 110 кВ "Владимирская-ТЭЦ-9", ВЛ 110кВ "Владимирская-Химкомплекс") |
| 141 | 59:32:3430001:556 (край Пермский, р-н Пермский, с/п Фроловское, в 5,31 км от ПС "Владимирская" по ВЛ 110кВ "Владимирская-ТЭЦ-9", ВЛ 110кВ "Владимирская-Химкомплекс") |
| 142 | 59:32:3430001:564 (край Пермский, р-н Пермский, с/п Фроловское, в 0,28 км от ПС "Владимирская" по ВЛ 110 кВ "Владимирская-ТЭЦ-9", ВЛ 110 кВ "Владимирская-Химкомплекс") |
| 143 | 59:32:3430001:565 (край Пермский, р-н Пермский, с/п Фроловское, в 0,41 км от ПС "Владимирская" по ВЛ 110 кВ "Владимирская-ТЭЦ-9", ВЛ 110 кВ "Владимирская-Химкомплекс") |
| 144 | 59:32:3430001:566 (край Пермский, р-н Пермский, с/п Фроловское, в 0,57 км от ПС "Владимирская" по ВЛ 110 кВ "Владимирская-ТЭЦ-9", ВЛ 110 кВ "Владимирская-Химкомплекс") |
| 145 | 59:32:3430001:567 (край Пермский, р-н Пермский, с/п Фроловское, в 0,74 км от ПС "Владимирская" по ВЛ 110 кВ "Владимирская-ТЭЦ-9", ВЛ 110 кВ "Владимирская-Химкомплекс") |
| 146 | 59:32:3430001:568 (край Пермский, р-н Пермский, с/п Фроловское, в 0,91 км от ПС "Владимирская" по ВЛ 110 кВ "Владимирская-ТЭЦ-9", ВЛ 110 кВ "Владимирская-Химкомплекс") |
| 147 | 59:32:3430001:569 (край Пермский, р-н Пермский, с/п Фроловское, в 1,93 км от ПС "Владимирская" по ВЛ 110 кВ "Владимирская-ТЭЦ-9", ВЛ 110 кВ "Владимирская-Химкомплекс") |
| 148 | 59:32:3430001:570 (край Пермский, р-н Пермский, с/п Фроловское, в 2,22 км от ПС "Владимирская" по ВЛ 110 кВ "Владимирская-ТЭЦ-9", ВЛ 110 кВ "Владимирская-Химкомплекс") |
| 149 | 59:32:3430001:571 (край Пермский, р-н Пермский, с/п Фроловское, в 2,36 км от ПС "Владимирская" по ВЛ 110 кВ "Владимирская-ТЭЦ-9", ВЛ 110 кВ "Владимирская-Химкомплекс") |
| 150 | 59:32:3430001:572 (край Пермский, р-н Пермский, с/п Фроловское, в 2,58 км от ПС "Владимирская" по ВЛ 110 кВ "Владимирская-ТЭЦ-9", ВЛ 110 кВ "Владимирская-Химкомплекс") |



| | |
|-----|---|
| 151 | 59:32:3430001:573 (край Пермский, р-н Пермский, с/п Фроловское, в 3,74 км от ПС "Владимирская" по ВЛ 110 кВ "Владимирская-ТЭЦ-9", ВЛ 110 кВ "Владимирская-Химкомплекс") |
| 152 | 59:32:3430001:574 (край Пермский, р-н Пермский, с/п Фроловское, в 3,97 км от ПС "Владимирская" по ВЛ 110 кВ "Владимирская-ТЭЦ-9", ВЛ 110 кВ "Владимирская-Химкомплекс") |
| 153 | 59:32:3430001:575 (край Пермский, р-н Пермский, с/п Фроловское, в 4,10 км от ПС "Владимирская" по ВЛ 110 кВ "Владимирская-ТЭЦ-9", ВЛ 110 кВ "Владимирская-Химкомплекс") |
| 154 | 59:32:3430001:576 (край Пермский, р-н Пермский, с/п Фроловское, в 4,74 км от ПС "Владимирская" по ВЛ 110 кВ "Владимирская-ТЭЦ-9", ВЛ 110 кВ "Владимирская-Химкомплекс") |
| 155 | 59:32:3430001:577 (край Пермский, р-н Пермский, с/п Фроловское, в 5,03 км от ПС "Владимирская" по ВЛ 110 кВ "Владимирская-ТЭЦ-9", ВЛ 110 кВ "Владимирская-Химкомплекс") |
| 156 | 59:32:3430001:578 (край Пермский, р-н Пермский, с/п Фроловское, в 5,13 км от ПС "Владимирская" по ВЛ 110 кВ "Владимирская-ТЭЦ-9", ВЛ 110 кВ "Владимирская-Химкомплекс") |
| 157 | 59:32:3430001:579 (край Пермский, р-н Пермский, с/п Фроловское, в 5,52 км от ПС "Владимирская" по ВЛ 110 кВ "Владимирская-ТЭЦ-9", ВЛ 110 кВ "Владимирская-Химкомплекс") |
| 158 | 59:32:3430001:580 (край Пермский, р-н Пермский, с/п Фроловское, в 5,76 км от ПС "Владимирская" по ВЛ 110 кВ "Владимирская-ТЭЦ-9", ВЛ 110 кВ "Владимирская-Химкомплекс") |
| 159 | 59:32:3430001:581 (край Пермский, р-н Пермский, с/п Фроловское, в 6,00 км от ПС "Владимирская" по ВЛ 110 кВ "Владимирская-ТЭЦ-9", ВЛ 110 кВ "Владимирская-Химкомплекс") |
| 160 | 59:32:3430001:582 (край Пермский, р-н Пермский, с/п Фроловское, в 6,21 км от ПС "Владимирская" по ВЛ 110 кВ "Владимирская-ТЭЦ-9", ВЛ 110 кВ "Владимирская-Химкомплекс") |
| 161 | 59:32:3430001:583 (край Пермский, р-н Пермский, с/п Фроловское, в 6,42 км от ПС "Владимирская" по ВЛ 110 кВ "Владимирская-ТЭЦ-9", ВЛ 110 кВ "Владимирская-Химкомплекс") |
| 162 | 59:32:3430001:584 (край Пермский, р-н Пермский, в 0,22 км от ПС "Владимирская" по ВЛ 110 кВ "Владимирская-Кашино", ВЛ 110 кВ "Владимирская-Осенцы") |
| 163 | 59:32:3430001:585 (край Пермский, р-н Пермский, с/п Фроловское, в 0,40 км от ПС "Владимирская" по ВЛ 110 кВ "Владимирская-Кашино", ВЛ 110 кВ "Владимирская-Осенцы") |
| 164 | 59:32:3430001:586 (край Пермский, р-н Пермский, с/п Фроловское, в 0,56 км от ПС "Владимирская" по ВЛ 110 кВ "Владимирская-Кашино", ВЛ 110 кВ "Владимирская-Осенцы") |
| 165 | 59:32:3430001:587 (край Пермский, р-н Пермский, с/п Фроловское, в 0,72 км от ПС "Владимирская" по ВЛ 110 кВ "Владимирская-Кашино", ВЛ 110 кВ "Владимирская-Осенцы") |
| 166 | 59:32:3430001:588 (край Пермский, р-н Пермский, с/п Фроловское, в 0,94 км от ПС "Владимирская" по ВЛ 110 кВ "Владимирская-Кашино", ВЛ 110 кВ "Владимирская-Осенцы") |
| 167 | 59:32:3430001:589 (край Пермский, р-н Пермский, с/п Фроловское, в 1,87 км от ПС "Владимирская" по ВЛ 110 кВ "Владимирская-Кашино", ВЛ 110 кВ "Владимирская-Осенцы") |
| 168 | 59:32:3430001:590 (край Пермский, р-н Пермский, с/п Фроловское, в 2,07 км от ПС "Владимирская" по ВЛ 110 кВ "Владимирская-Кашино", ВЛ 110 кВ "Владимирская-Осенцы") |



| | |
|-----|--|
| 169 | 59:32:3430001:591 (край Пермский, р-н Пермский, с/п Фроловское, в 2,31 км от ПС "Владимирская" по ВЛ 110 кВ "Владимирская-Кашино", ВЛ 110 кВ "Владимирская-Осенцы") |
| 170 | 59:32:3430001:592 (край Пермский, р-н Пермский, с/п Фроловское, в 2,45 км от ПС "Владимирская" по ВЛ 110 кВ "Владимирская-Кашино", ВЛ 110 кВ "Владимирская-Осенцы") |
| 171 | 59:32:3430001:593 (край Пермский, р-н Пермский, с/п Фроловское, в 2,71 км от ПС "Владимирская" по ВЛ 110 кВ "Владимирская-Кашино", ВЛ 110 кВ "Владимирская-Осенцы") |
| 172 | 59:32:3430001:608 (край Пермский, р-н Пермский, с/п Фроловское, в 3,51 км от ПС "Владимирская" по ВЛ 110 кВ "Владимирская-ТЭЦ-9", ВЛ 110 кВ "Владимирская-Химкомплекс") |
| 173 | 59:32:3430001:609 (край Пермский, р-н Пермский, с/п Фроловское, в 4,64 км от ПС "Владимирская" по ВЛ 110 кВ "Владимирская-ТЭЦ-9", ВЛ 110 кВ "Владимирская-Химкомплекс") |
| 174 | 59:32:3430001:670 (Пермский край, Пермский район, Фроловское с/п, д. Няшино) |
| 175 | 59:32:3430001:702 (край Пермский, р-н Пермский, с/п Фроловское, на север в 2,32 км от ПС "Владимирская" по ВЛ 110 кВ "Владимирская - Данилиха" цепь №1.2) |
| 176 | 59:32:3440001:19 (край Пермский, р-н Пермский, с/пос. Фроловское, д. Шуваята, ул. Полевая, 9б) |
| 177 | 59:32:3440001:20 (край Пермский, р-н Пермский, от п.с. "Владимирская" до п.с. "Химкомплекс" 1.2) |
| 178 | 59:32:3440001:21 (край Пермский, р-н Пермский, от п.с. "Владимирская" до п.с. "Химкомплекс" 1,2) |
| 179 | 59:32:3440001:24 (Пермский край, Пермский район, Фроловское с/п, южнее 0,2 км д. Косогоры) |
| 180 | 59:32:3440001:49 (край Пермский, р-н Пермский, с/п Фроловское, д. Шуваята, в 7,42 км от ПС "Владимирская" по ВЛ 110кВ "Владимирская-ТЭЦ-9", ВЛ 110кВ "Владимирская-Химкомплекс") |
| 181 | 59:32:3440001:52 (край Пермский, р-н Пермский, с/п Фроловское, в 7,67 км от ПС "Владимирская" по ВЛ 110 кВ "Владимирская-ТЭЦ-9", ВЛ 110 кВ "Владимирская-Химкомплекс") |
| 182 | 59:32:3440001:53 (край Пермский, р-н Пермский, с/п Фроловское, в 7,81 км от ПС "Владимирская" по ВЛ 110 кВ "Владимирская-ТЭЦ-9", ВЛ 110 кВ "Владимирская-Химкомплекс") |
| 183 | 59:32:3440001:58 (край Пермский, р-н Пермский, с/п Фроловское, в 7,54 км от ПС "Владимирская" по ВЛ 110 кВ "Владимирская-ТЭЦ-9", ВЛ 110 кВ "Владимирская-Химкомплекс") |
| 184 | 59:32:3440001:59 (край Пермский, р-н Пермский, с/п Фроловское, в 8,06 км от ПС "Владимирская" по ВЛ 110 кВ "Владимирская-ТЭЦ-9", ВЛ 110 кВ "Владимирская-Химкомплекс") |
| 185 | 59:32:3440001:71 (Пермский край, Пермский район) |
| 186 | 59:01:0000000 (Российская Федерация, Пермский край, г.о. Пермский) |
| 187 | 59:01:4419793 (Российская Федерация, Пермский край, г.о. Пермский) |
| 188 | 59:01:4716054 (Российская Федерация, Пермский край, г.о. Пермский) |
| 189 | 59:01:4716061 (Российская Федерация, Пермский край, г.о. Пермский) |
| 190 | 59:01:4716062 (Российская Федерация, Пермский край, г.о. Пермский) |
| 191 | 59:01:4716125 (Российская Федерация, Пермский край, г.о. Пермский) |
| 192 | 59:01:4716141 (Российская Федерация, Пермский край, г.о. Пермский) |
| 193 | 59:32:0000000 (Российская Федерация, Пермский край, м.о. Пермский) |
| 194 | 59:32:2120001 (Российская Федерация, Пермский край, м.о. Пермский) |
| 195 | 59:32:2190001 (Российская Федерация, Пермский край, м.о. Пермский) |



| | |
|-----|--|
| 196 | 59:32:2230001 (Российская Федерация, Пермский край, м.о. Пермский) |
| 197 | 59:32:3420001 (Российская Федерация, Пермский край, м.о. Пермский) |
| 198 | 59:32:3430001 (Российская Федерация, Пермский край, м.о. Пермский) |
| 199 | 59:32:3440001 (Российская Федерация, Пермский край, м.о. Пермский) |



ОПИСАНИЕ МЕСТОПОЛОЖЕНИЯ ГРАНИЦ

Зона публичного сервитута для эксплуатации объекта электросетевого хозяйства ВЛ-110 кВ Владимирская-Химкомплекс
(наименование объекта, местоположение границ которого описано (далее - объект))

Раздел 1

| Сведения об объекте | | |
|---------------------|--|---|
| № п/п | Характеристики объекта | Описание характеристик |
| 1 | 2 | 3 |
| 1 | Местоположение объекта | Российская Федерация, Пермский край |
| 2 | Площадь объекта +/- величина погрешности определения площади (Р+/- Дельта Р) | 750804 кв.м ± 182 кв.м |
| 3 | Иные характеристики объекта | Публичный сервитут устанавливается в целях эксплуатации объекта электросетевого хозяйства ВЛ-110 кВ Владимирская-Химкомплекс (согласно п.1 ст. 39.37 «Земельного кодекса Российской Федерации» от 25.10.2001 г. №136-ФЗ (далее – ЗК РФ); согласно ч. 4 ст. 3.6 Федерального закона от 25.10.2001 года № 137-ФЗ «О введении в действие Земельного кодекса Российской Федерации» плата за публичный сервитут не устанавливается. Срок установления публичного сервитута - сорок девять лет (согласно п.1 ст. 39.45 ЗК РФ). |



Раздел 2

| Сведения о местоположении границ объекта | | | | | |
|---|---------------|------------|--|--|---|
| 1. Система координат <u>МСК-59, зона 2</u> | | | | | |
| 2. Сведения о характерных точках границ объекта | | | | | |
| Обозначение характерных точек границ | Координаты, м | | Метод определения координат характерной точки | Средняя квадратическая погрешность положения характерной точки (M_t), м | Описание обозначения точки на местности (при наличии) |
| | X | Y | | | |
| 1 | 2 | 3 | 4 | 5 | 6 |
| 1 | 507641.21 | 2235661.84 | Метод спутниковых геодезических измерений (определений) | 0.10 | – |
| 2 | 508031.32 | 2235586.45 | Метод спутниковых геодезических измерений (определений) | 0.10 | – |
| 3 | 508083.78 | 2235266.15 | Метод спутниковых геодезических измерений (определений) | 0.10 | – |
| 4 | 508735.87 | 2235165.20 | Метод спутниковых геодезических измерений (определений) | 0.10 | – |
| 5 | 508789.44 | 2235439.86 | Метод спутниковых геодезических измерений (определений) | 0.10 | – |
| 6 | 509898.74 | 2235225.38 | Метод спутниковых геодезических измерений (определений) | 0.10 | – |
| 7 | 509949.13 | 2235082.65 | Метод спутниковых геодезических измерений (определений) | 0.10 | – |
| 8 | 509779.38 | 2234862.98 | Метод спутниковых геодезических измерений (определений) | 0.10 | – |
| 9 | 509636.05 | 2234673.73 | Метод спутниковых геодезических измерений (определений) | 0.10 | – |
| 10 | 509491.93 | 2234489.75 | Метод спутниковых геодезических измерений (определений) | 0.10 | – |
| 11 | 509275.15 | 2234208.58 | Метод спутниковых геодезических измерений (определений) | 0.10 | – |
| 12 | 509128.52 | 2234051.94 | Метод спутниковых геодезических измерений (определений) | 0.10 | – |
| 13 | 509050.41 | 2233873.03 | Метод спутниковых геодезических измерений (определений) | 0.10 | – |



| | | | | | |
|----|-----------|------------|---|------|---|
| 14 | 508952.14 | 2233791.21 | Метод спутниковых геодезических измерений (определений) | 0.10 | – |
| 15 | 508643.90 | 2233393.70 | Метод спутниковых геодезических измерений (определений) | 0.10 | – |
| 16 | 508678.04 | 2232993.48 | Метод спутниковых геодезических измерений (определений) | 0.10 | – |
| 17 | 508831.00 | 2231098.28 | Метод спутниковых геодезических измерений (определений) | 0.10 | – |
| 18 | 508834.97 | 2230990.37 | Метод спутниковых геодезических измерений (определений) | 0.10 | – |
| 19 | 508786.14 | 2230873.08 | Метод спутниковых геодезических измерений (определений) | 0.10 | – |
| 20 | 507853.67 | 2228839.75 | Метод спутниковых геодезических измерений (определений) | 0.10 | – |
| 21 | 507700.80 | 2228513.38 | Метод спутниковых геодезических измерений (определений) | 0.10 | – |
| 22 | 507691.31 | 2228463.31 | Метод спутниковых геодезических измерений (определений) | 0.10 | – |
| 23 | 507661.25 | 2228423.35 | Метод спутниковых геодезических измерений (определений) | 0.10 | – |
| 24 | 507436.27 | 2227937.23 | Метод спутниковых геодезических измерений (определений) | 0.10 | – |
| 25 | 506974.71 | 2226930.50 | Метод спутниковых геодезических измерений (определений) | 0.10 | – |
| 26 | 506918.84 | 2226919.70 | Метод спутниковых геодезических измерений (определений) | 0.10 | – |
| 27 | 506726.30 | 2226999.09 | Метод спутниковых геодезических измерений (определений) | 0.10 | – |
| 28 | 505304.55 | 2228216.03 | Метод спутниковых геодезических измерений (определений) | 0.10 | – |
| 29 | 504872.66 | 2228290.65 | Метод спутниковых геодезических измерений (определений) | 0.10 | – |
| 30 | 504463.03 | 2227811.40 | Метод спутниковых геодезических измерений (определений) | 0.10 | – |
| 31 | 504424.94 | 2227826.73 | Метод спутниковых | 0.10 | – |



| | | | | | |
|----|-----------|------------|---|------|---|
| | | | геодезических измерений (определений) | | |
| 32 | 504412.53 | 2227812.17 | Метод спутниковых геодезических измерений (определений) | 0.10 | – |
| 33 | 504399.46 | 2227821.53 | Метод спутниковых геодезических измерений (определений) | 0.10 | – |
| 34 | 504378.65 | 2227796.40 | Метод спутниковых геодезических измерений (определений) | 0.10 | – |
| 35 | 504388.86 | 2227788.44 | Метод спутниковых геодезических измерений (определений) | 0.10 | – |
| 36 | 504477.41 | 2227752.80 | Метод спутниковых геодезических измерений (определений) | 0.10 | – |
| 37 | 504891.84 | 2228237.62 | Метод спутниковых геодезических измерений (определений) | 0.10 | – |
| 38 | 505282.91 | 2228170.05 | Метод спутниковых геодезических измерений (определений) | 0.10 | – |
| 39 | 506700.29 | 2226956.81 | Метод спутниковых геодезических измерений (определений) | 0.10 | – |
| 40 | 506913.74 | 2226868.81 | Метод спутниковых геодезических измерений (определений) | 0.10 | – |
| 41 | 507008.95 | 2226887.21 | Метод спутниковых геодезических измерений (определений) | 0.10 | – |
| 42 | 507480.87 | 2227916.93 | Метод спутниковых геодезических измерений (определений) | 0.10 | – |
| 43 | 507703.52 | 2228398.03 | Метод спутниковых геодезических измерений (определений) | 0.10 | – |
| 44 | 507737.33 | 2228442.97 | Метод спутниковых геодезических измерений (определений) | 0.10 | – |
| 45 | 507747.76 | 2228497.98 | Метод спутниковых геодезических измерений (определений) | 0.10 | – |
| 46 | 507898.19 | 2228819.30 | Метод спутниковых геодезических измерений (определений) | 0.10 | – |
| 47 | 508831.05 | 2230853.46 | Метод спутниковых геодезических измерений (определений) | 0.10 | – |
| 48 | 508884.33 | 2230981.45 | Метод спутниковых геодезических измерений (определений) | 0.10 | – |



| | | | | | |
|----|-----------|------------|--|------|---|
| | | | измерений (определений) | | |
| 49 | 508879.93 | 2231101.14 | Метод спутниковых геодезических измерений (определений) | 0.10 | – |
| 50 | 508726.88 | 2232997.40 | Метод спутниковых геодезических измерений (определений) | 0.10 | – |
| 51 | 508694.44 | 2233378.92 | Метод спутниковых геодезических измерений (определений) | 0.10 | – |
| 52 | 508987.59 | 2233756.96 | Метод спутниковых геодезических измерений (определений) | 0.10 | – |
| 53 | 509090.69 | 2233842.79 | Метод спутниковых геодезических измерений (определений) | 0.10 | – |
| 54 | 509170.05 | 2234024.61 | Метод спутниковых геодезических измерений (определений) | 0.10 | – |
| 55 | 509312.54 | 2234176.82 | Метод спутниковых геодезических измерений (определений) | 0.10 | – |
| 56 | 509530.61 | 2234459.67 | Метод спутниковых геодезических измерений (определений) | 0.10 | – |
| 57 | 509674.87 | 2234643.83 | Метод спутниковых геодезических измерений (определений) | 0.10 | – |
| 58 | 509818.28 | 2234833.19 | Метод спутниковых геодезических измерений (определений) | 0.10 | – |
| 59 | 510004.21 | 2235073.82 | Метод спутниковых геодезических измерений (определений) | 0.10 | – |
| 60 | 509935.60 | 2235268.17 | Метод спутниковых геодезических измерений (определений) | 0.10 | – |
| 61 | 508750.68 | 2235497.20 | Метод спутниковых геодезических измерений (определений) | 0.10 | – |
| 62 | 508696.82 | 2235220.90 | Метод спутниковых геодезических измерений (определений) | 0.10 | – |
| 63 | 508126.41 | 2235309.14 | Метод спутниковых геодезических измерений (определений) | 0.10 | – |
| 64 | 508074.11 | 2235628.25 | Метод спутниковых геодезических измерений (определений) | 0.10 | – |
| 65 | 507657.80 | 2235708.52 | Метод спутниковых геодезических измерений | 0.10 | – |

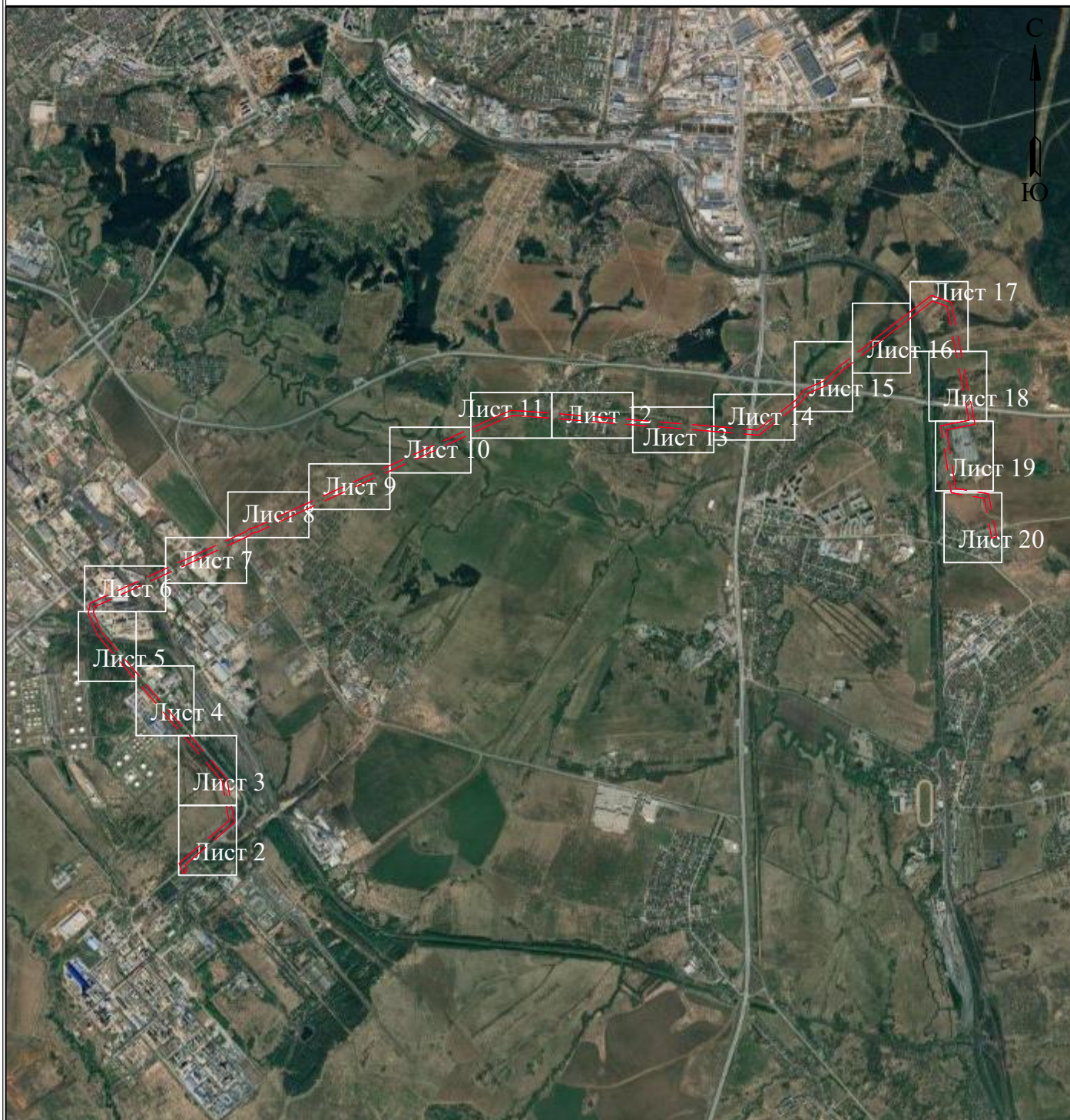


| | | | | | |
|---|---------------|------------|--|--|---|
| | | | (определений) | | |
| 1 | 507641.21 | 2235661.84 | Метод спутниковых геодезических измерений (определений) | 0.10 | – |
| 3. Сведения о характерных точках части (частей) границы объекта | | | | | |
| Обозначение характерных точек части границы | Координаты, м | | Метод определения координат характерной точки | Средняя квадратическая погрешность положения характерной точки (M_i), м | Описание обозначения точки на местности (при наличии) |
| | X | Y | | | |
| 1 | 2 | 3 | 4 | 5 | 6 |
| – | – | – | – | – | – |



**Схема расположения границ публичного сервитута
для эксплуатации объекта
ВЛ-110 кВ Владимирская-Химкомплекс**

Обзорная схема границ объекта землеустройства



УСЛОВНЫЕ ОБОЗНАЧЕНИЯ

- границы устанавливаемого публичного сервитута
- охранная зона объекта электросетевого хозяйства
- ось линии, контур объекта
- границы муниципального образования, населенных пунктов
- границы кадастрового квартала
- границы земельных участков, попадающих в зону публичного сервитута

- 1 - обозначение характерной точки границы устанавливаемого публичного сервитута
- :123 - кадастровый номер земельного участка
- 59:32:0000000 - кадастровый номер квартала
- г. Пермь - наименование муниципального образования, населенного пункта



Схема расположения границ публичного сервитута
для эксплуатации объекта
ВЛ-110 кВ Владимирская-Химкомплекс



Схема расположения границ публичного сервитута
для эксплуатации объекта
ВЛ-110 кВ Владимирская-Химкомплекс



Схема расположения границ публичного сервитута
для эксплуатации объекта
ВЛ-110 кВ Владимирская-Химкомплекс



Схема расположения границ публичного сервитута
для эксплуатации объекта
ВЛ-110 кВ Владимирская-Химкомплекс



Схема расположения границ публичного сервитута
для эксплуатации объекта
ВЛ-110 кВ Владимирская-Химкомплекс



Масштаб 1:2000

Лист 6 из 20

Схема расположения границ публичного сервитута
для эксплуатации объекта
ВЛ-110 кВ Владимирская-Химкомплекс



Масштаб 1:2000

Лист 7 из 20

Схема расположения границ публичного сервитута
для эксплуатации объекта
ВЛ-110 кВ Владимирская-Химкомплекс



Масштаб 1:2000

Лист 8 из 20

Схема расположения границ публичного сервитута
для эксплуатации объекта
ВЛ-110 кВ Владимирская-Химкомплекс



Масштаб 1:2000

Лист 9 из 20

Схема расположения границ публичного сервитута
для эксплуатации объекта
ВЛ-110 кВ Владимирская-Химкомплекс



Масштаб 1:2000

Лист 10 из 20

Схема расположения границ публичного сервитута
для эксплуатации объекта
ВЛ-110 кВ Владимирская-Химкомплекс



Масштаб 1:2000

Лист 11 из 20

Схема расположения границ публичного сервитута
для эксплуатации объекта
ВЛ-110 кВ Владимирская-Химкомплекс



Масштаб 1:2000

Лист 12 из 20

Схема расположения границ публичного сервитута
для эксплуатации объекта
ВЛ-110 кВ Владимирская-Химкомплекс



Масштаб 1:2000

Лист 13 из 20

Схема расположения границ публичного сервитута
для эксплуатации объекта
ВЛ-110 кВ Владимирская-Химкомплекс



Масштаб 1:2000

Лист 14 из 20

Схема расположения границ публичного сервитута
для эксплуатации объекта
ВЛ-110 кВ Владимирская-Химкомплекс



Схема расположения границ публичного сервитута
для эксплуатации объекта
ВЛ-110 кВ Владимирская-Химкомплекс



59:32:3430001

6597(1)

МО "Пермский муниципальный округ"

Схема расположения границ публичного сервитута
для эксплуатации объекта
ВЛ-110 кВ Владимирская-Химкомплекс



Схема расположения границ публичного сервитута
для эксплуатации объекта
ВЛ-110 кВ Владимирская-Химкомплекс



Схема расположения границ публичного сервитута
для эксплуатации объекта
ВЛ-110 кВ Владимирская-Химкомплекс



Схема расположения границ публичного сервитута
для эксплуатации объекта
ВЛ-110 кВ Владимирская-Химкомплекс

